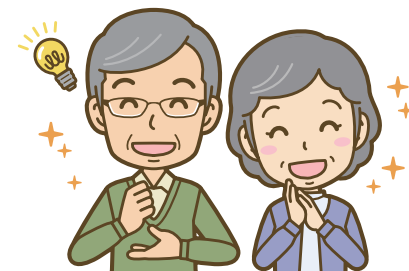


サービスのご紹介

お客さまの生涯サポートがついて安心。
今からできる老後の資金対策や、資産活用・相続対策のご相談まで承ります。



 専任の相談員 による 相続対策・ 老後の資産相談	 エンディング ノートの 作成サポート	 行政機関発行 資格証明書返納等 手続き	 死亡直後の 緊急対応
 火葬式	 火葬に 関する手続き	 公共サービス等の解約手続き (電気/ガス/水道など)	

提携店のご紹介

 埋葬・散骨に 関するご相談	 生前整理・遺品整理の お手伝い	 不用品等の 買い取り
---	---	---

その他でも、不安に感じることはお気軽にご相談ください。

選べる3つのパック



	基本 パック	ライト パック	フリー パック
事務諸費用	① すべてのプランに 含まれます		
専任ファイナンシャル プランナーのご紹介			
定期的なフォロー			
報告業務			
緊急対応～ 火葬式等	②	—	お客さまのご希望により お選びいただけます
公共サービス等の 解約手続き	③	③	
社会保険関係手続き (社会保険労務士への取次ぎ)	④	④	
各種パック料金(税込)	792,000円	506,000円	429,000円～

※詳しい説明に関しては別紙がございますので、ご覧ください。

お問い合わせ

「さいごまで安心サービス」コールセンター

TEL. **0120-133-023** 受付時間 全日9:00～17:00
(計報は24時間受付)

サービスのホームページはこちら

<https://www.tepco.co.jp/ep/kizuna/index-j.html>

※お電話をいただいた場合には、さいごまで安心サービスのご紹介をさせていただく場合がございます。

※詳細資料をご希望の際は、ご連絡いただき次第送付いたします。

※さいごまで安心サービスは役務であるため、返品・返金には応じられません。

©東京電力エナジーパートナー(2023年1月)



TEPCO

あなたの人生に寄り添う

さいごまで安心サービス

老後の資産・遺産相続から
亡くなった後まで

生涯サポート

老後

ライフプランをサポート
ご相談は
お気軽に何度でも

終活の準備

エンディング
ノートの
作成をサポート

ご逝去後

複雑な手続き
葬儀などを
一括サポート



東京電力エナジーパートナー株式会社

さいごまで安心サービスとは

生前から亡くなった後の手続きまでを一括サポートするサービスです。



お客様に寄り添って、一人ひとりに最適なご提案をいたします さいごまで安心サービス担当者

- お電話でのご相談受付
- 公共サービス等の解約のお手伝い
- 専門家の紹介、サポート
- ご指定の方へのご連絡
- 葬儀社の手配
- ご遺族へのご報告
- 定期的なフォロー（誕生日カードの送付や契約内容の確認など）

※契約内容により提供するサービスは異なります

その他、お気軽にご相談ください！



「あなた専任」の相談員に ライフプラン全般 お金周りのご相談ができます

相談員とは
ファイナンシャルプランナーの資格を有する専任担当

お金にまつわるご相談をメインに、エンディングノートの作成アドバイスから、ライフプラン、資産活用、相続対策などについて何度でも追加料金なしでご相談できます。

当サービスより 社会保険労務士への取次で 実施する業務もあります

お客様と社会保険労務士との契約が必要です

※以下の手続きは社会保険労務士による遂行が法律で定められており、当社が取次ぎを行う社会保険労務士が実施いたします。

行政機関発行資格証明書返納等 手続き

- 各種保険証返納等 手続き
- 未支給年金請求 (未支給がある場合) ※戸籍取得も含まれます
- 各種保険の資格喪失手続き
- 年金受給者死亡届

基本 パック 792,000円^(税込)

事務諸費用

契約書類送付、加入手続きお手伝い（訪問対応）、連絡先カード発行、エンディングノート贈呈および記入お手伝い、お客さま情報登録作業、生涯データ管理、出納業務など

専任の相談員のご紹介（ファイナンシャルプランナー）

お客様のライフプランをサポートする担当者です（ご相談は何度でも）

①

定期的なフォロー

契約内容確認書発行および送付（年1回）、誕生日カード発行および送付、情報管理業務など

報告業務

契約終了時の報告書作成およびご指定の報告先への報告など

+

緊急対応～火葬式等

現地への駆けつけ費用、ご遺体引取りおよび搬送費用、ご指定の方への連絡費用、死亡診断書受領および役所への届出、火葬場手配、火葬許可証取得および火葬式

ご葬儀（火葬式）を含みます

②

+

③ 公共サービス等の解約手続き

電気・ガス・水道・新聞など指定された5契約

※当サービスでお手続き可能なものと、お手続きができないものがございます。詳細はご相談ください。

+

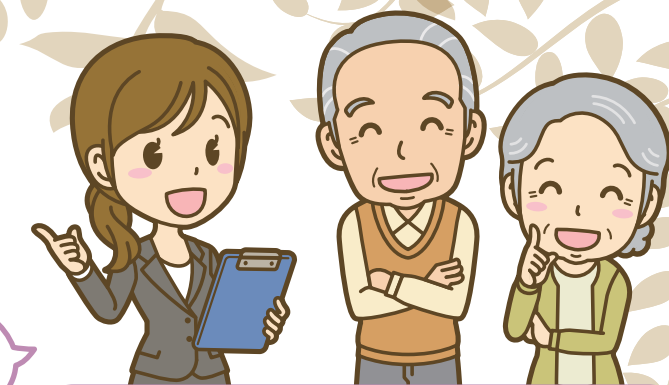
④ 社会保険関係手続き（社会保険労務士への取次ぎ）

各種保険証返納および保険資格喪失手続き、年金受給者死亡届提出および未支給年金請求手続き

ライト パック

①+③+④

ご葬儀は別に準備したい方に



506,000円^(税込)

フリー パック

①に加えて
お好きなサービスを選択！

自由に組み合わせたい方に



429,000円^(税込)～

追加可能サービス（提携店の紹介）

埋葬・散骨に関する手続き



生前整理のお手伝い



不用品等の買い取り



その他

Other

お客様それぞれの状況により実費がかかる場合があります。

- 火葬場施設使用料
- 住民票がある市区町村と異なる地域での火葬を希望される場合
- ご遺体搬送費用（長距離搬送の場合）
- ご遺体保全費用（4日以上となる場合）
- 相続・遺言・専門家へのご相談
- サービスを追加する場合

